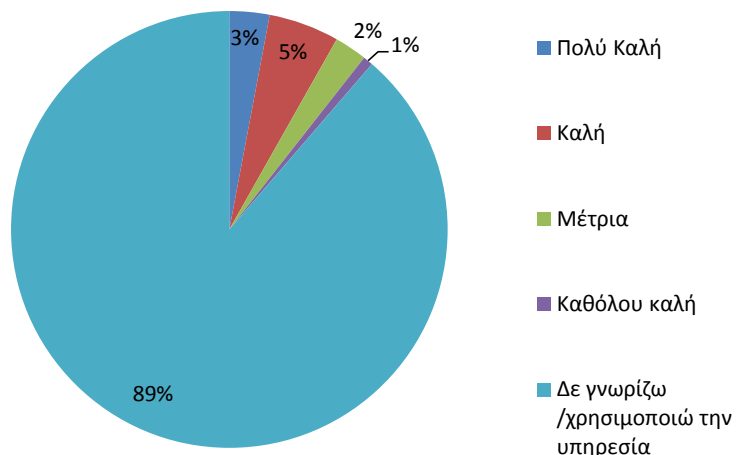
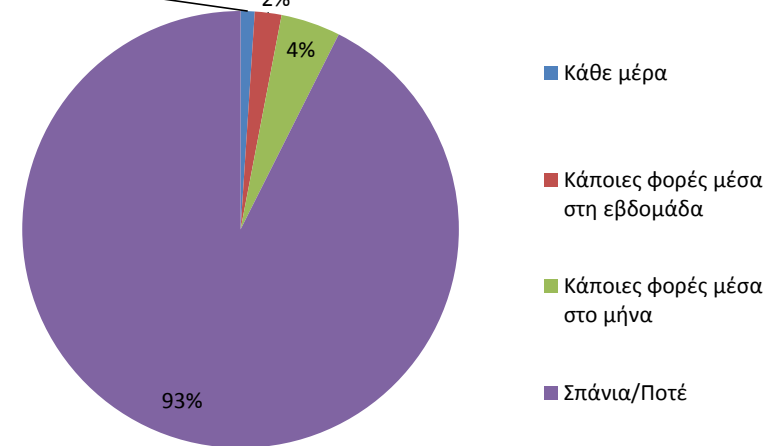


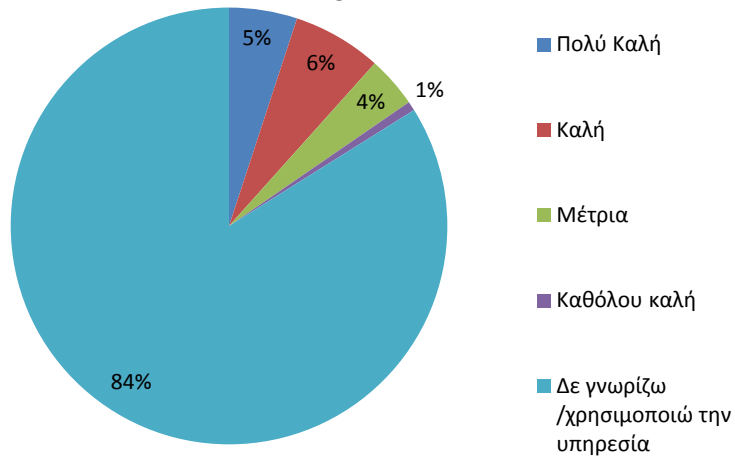
Πώς βαθμολογείτε την ποιότητα της υπηρεσίας VoIP



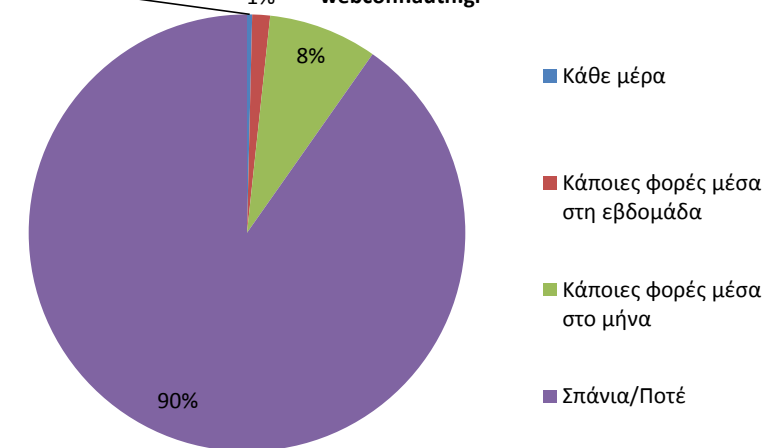
Πόσο συχνά χρησιμοποιείτε την υπηρεσία VoIP



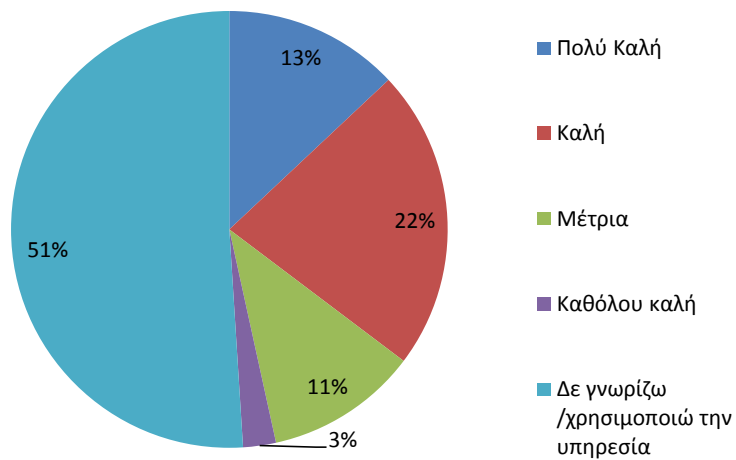
Πώς βαθμολογείτε την ποιότητα της υπηρεσίας τηλεδιασκέψεων webconf.auth.gr



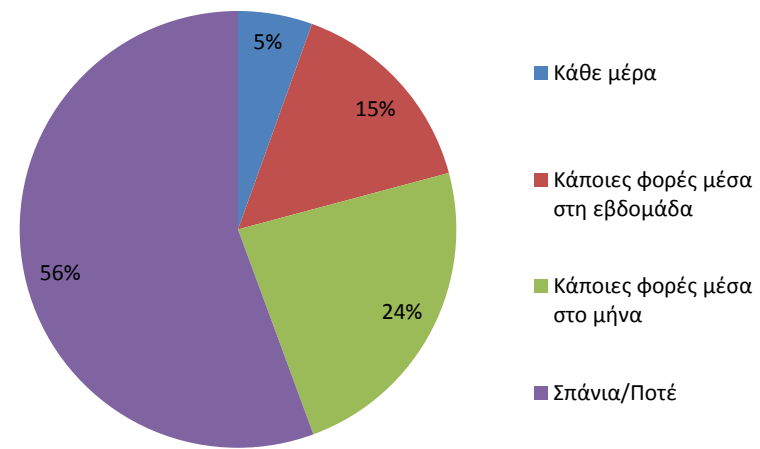
Πόσο συχνά χρησιμοποιείτε την υπηρεσία τηλεδιασκέψεων webconf.auth.gr



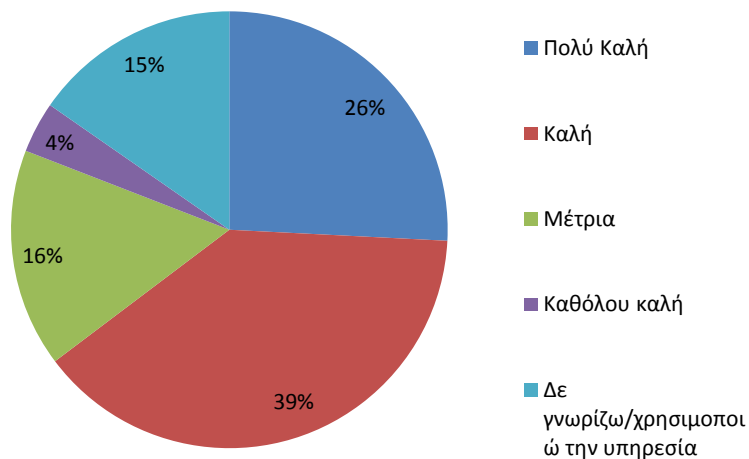
Πώς βαθμολογείτε την ποιότητα της εφαρμογής ΑΠΘ Mobile



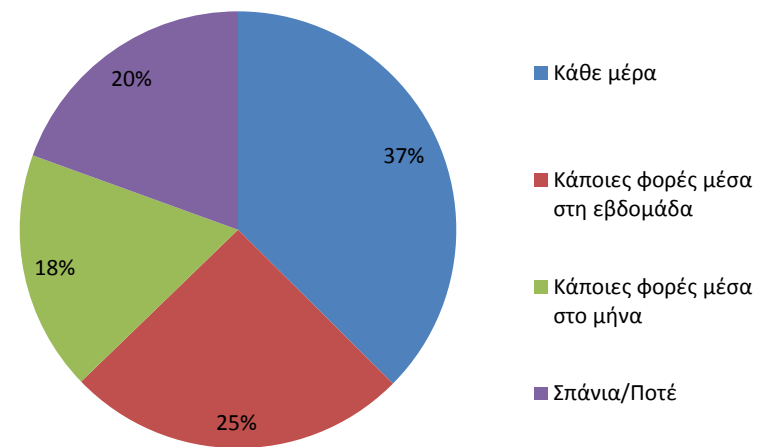
Πόσο συχνά χρησιμοποιείτε την εφαρμογή ΑΠΘ Mobile



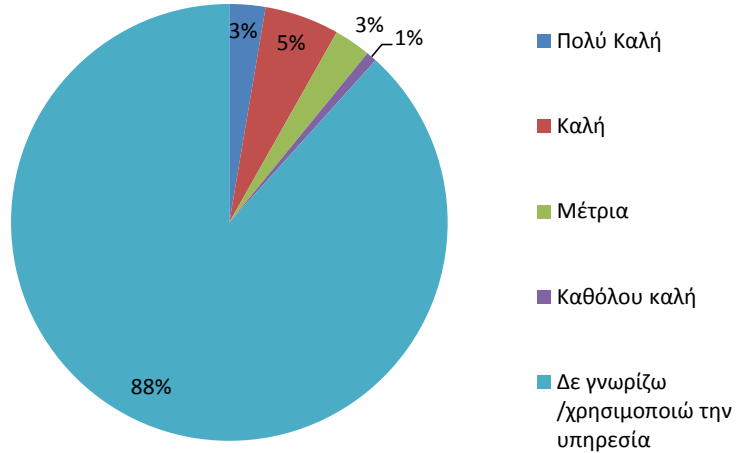
Πώς βαθμολογείτε την ποιότητα του νέου webmail



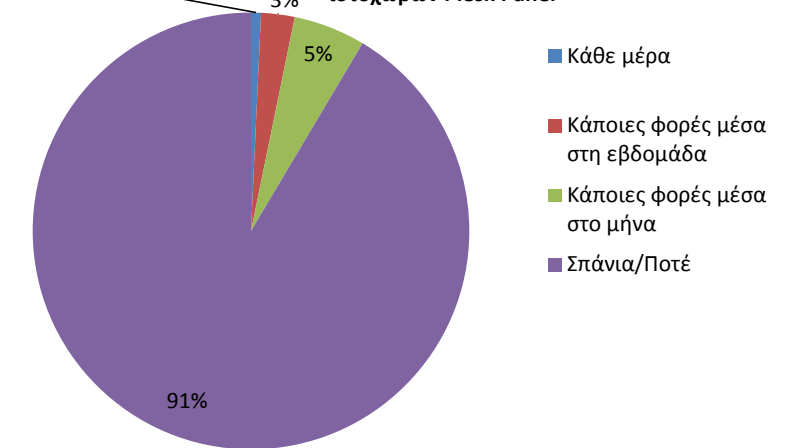
Πόσο συχνά χρησιμοποιείτε το νέο webmail



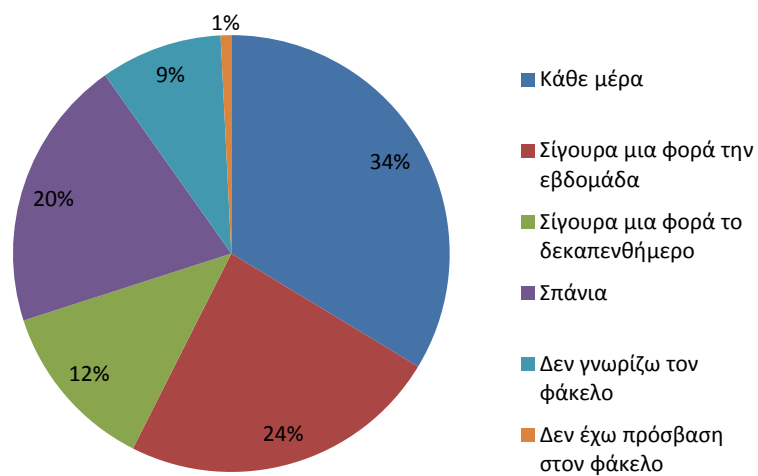
Πώς βαθμολογείτε την ποιότητα του περιβάλλοντος διαχείρισης δυναμικών ιστοχώρων Plesk Panel



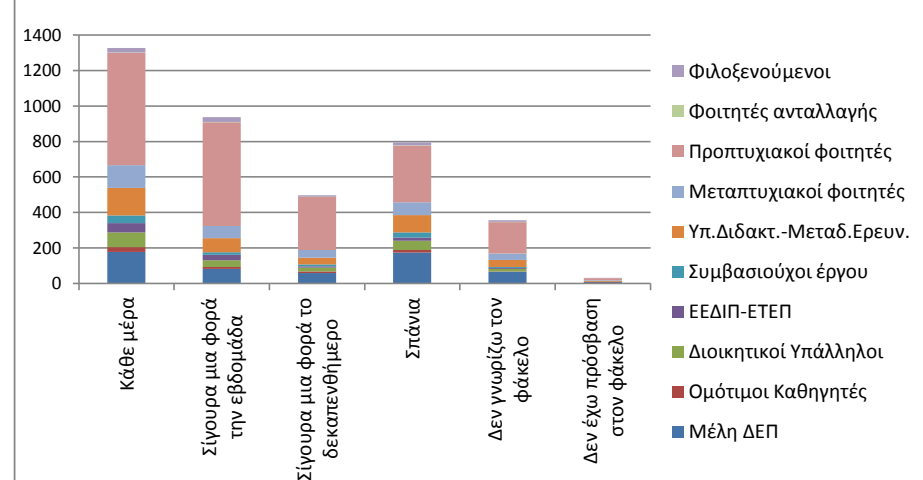
Πόσο συχνά χρησιμοποιείτε το περιβάλλον διαχείρισης δυναμικών ιστοχώρων Plesk Panel



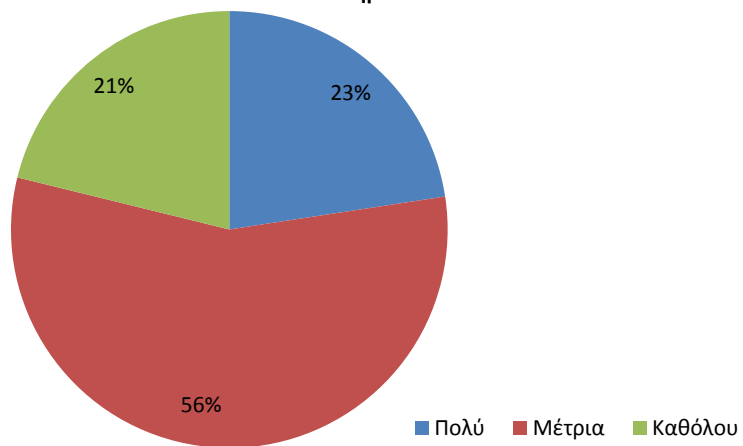
Πόσο συχνά επισκέπτεστε το φάκελο AUTH-MAIL/news



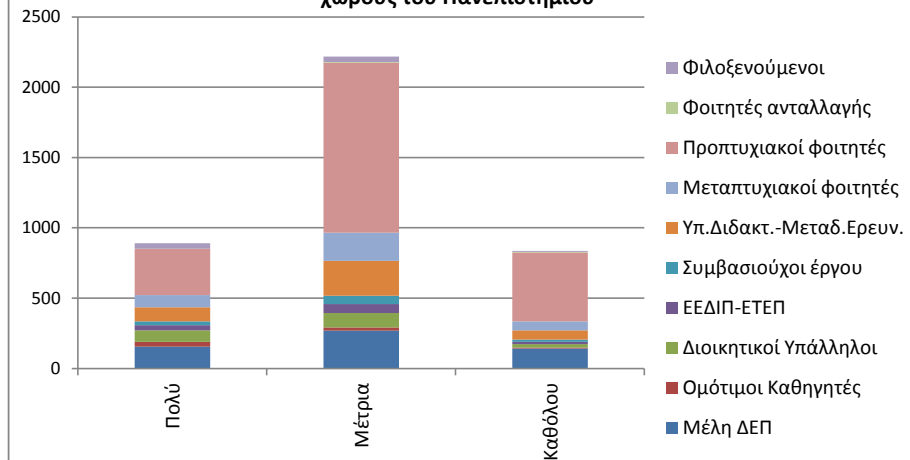
Πόσο συχνά επισκέπτεστε το φάκελο AUTH-MAIL/news



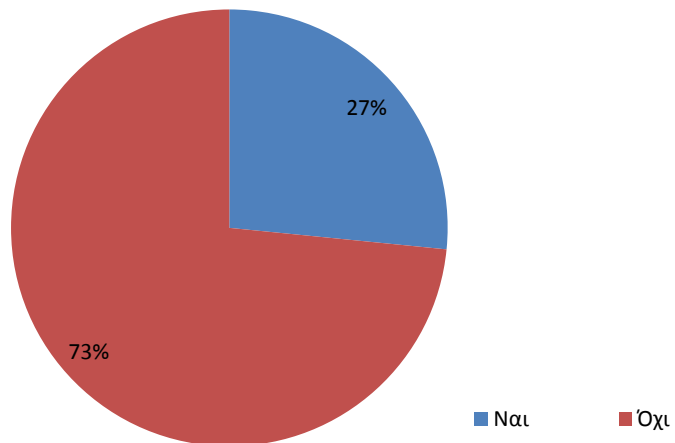
Είστε ικανοποιημένοι από την κάλυψη ασύρματου δικτύου στους χώρους του Πανεπιστημίου



Είστε ικανοποιημένοι από την κάλυψη ασύρματου δικτύου στους χώρους του Πανεπιστημίου



Γνωρίζετε την υπηρεσία φιλοξενίας εικονικών μηχανών



Γνωρίζετε την υπηρεσία φιλοξενίας εικονικών μηχανών

